

LAND IN SICHT

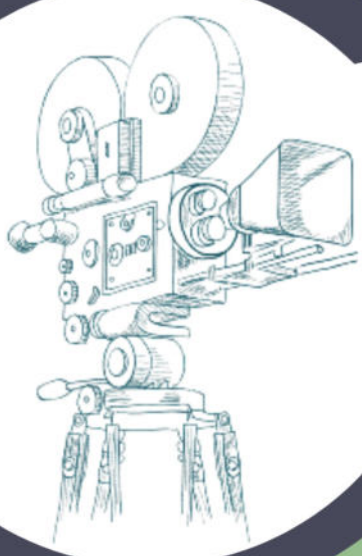
FILMREIHE ZUR AGRARWENDE IM SAALE-HOLZLAND-KREIS

+++EINTRITT FREI+++

09.08.2024 - 20 UHR

BIOHOF GÖNNAMÜHLE

NERKEWITZ NR. 37 UNTERMÜHLE, 07778 LEHESTEN



SAISON | SEZON

Leben von der Landwirtschaft



LVR
Qualität für Menschen

UM SAISONPRODUKTE WIE SPARGEL ODER ERDBEEREN IN UNSEREN SUPERMÄRKTEN EINKAUFEN ZU KÖNNEN, KOMMEN ZUR ERNTEZEIT JÄHRLICH TAUSENDE SAISONARBEITERINNEN AUS OSTEUROPA NACH DEUTSCHLAND. DIE DOKUMENTATION ERZÄHLT ANHAND VON BIOGRAPHIEN VON POLNISCHEN, RUMÄNISCHEN UND UKRAINISCHEN SAISONABREITER*INNEN VON LEBENS- UND ARBEITSVERHÄLTNISSEN AUF EINEM KLEINEN BAUERNHOF IM RHEINLAND. AUCH DIE UNTERNEHMERISCHE SICHT VON IHREN ARBEITGEBERINNEN WIRD GEZEIGT. "SAISON | SEZON" ZEICHNET SOMIT EINE VIELSCHICHTIGE DARSTELLUNG DER SAISONALEN ARBEITSMIGRATION UND WIRFT WICHTIGE FRAGEN ÜBER DIE GLOBALISIERUNG, MIGRATION UND DIE ARBEITSBEDINGUNGEN IN DER LANDWIRTSCHAFT AUF.

QUELLE DES FILMS:

"JUDITH SCHMIDT/LVR-INSTITUT FÜR LANDESKUNDE UND REGIONALGESCHICHTE"

WEITERE INFOS ZUR FILMREIHE:

WWW.KURZELINKS.DE/AGRARWENDESHK24